

混合式步行星齿轮减速电机 (内齿圈材质: 金属和粉末金属)

Planetary Gear Stepping Motor (Ring Gear Material: Metal and Powder Metal)

42JXES100K/42STH

Φ42 行星减速器 允许转矩范围: 3N.m~10N.m

42mm Planetary Gearbox

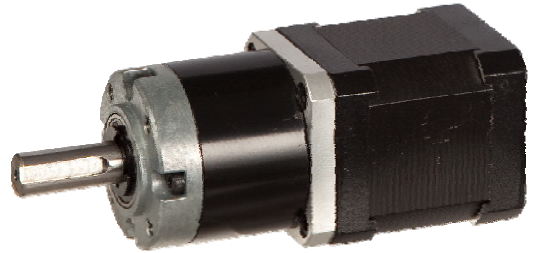
Permissible Load Range: 3N.m~10N.m

可在两种材料的内齿圈中进行选择: 粉末金属 (型号 42JXF100K), 金属 (型号 42JXE100K)

Ring gear can be selected within the two materials: Powder metal (Type:42JXF100K), Metal (Type:42JXE100K)

行星齿轮减速器 Planetary Gearbox

内齿圈材料 Ring material	E 型: 金属 metal F 型: 金属粉末 Powder meta
输出轴轴承形式 Bearing at output	滚动轴承 Ball bearings
最大允许径向负载 (离法兰 12mm 处) Max. Radial load (12mm from flange)	80N
最大允许轴向负载 Max. shaft axial load	30N
径向间隙 (测量点尽量接近法兰) Radial play of shaft (near to flange)	0.06 mm
轴向间隙 Axial play of shaft	0.3 mm
背隙 (无负载时) Backlash at no-load	1.5°



42STH 混合式步进电机性能 42STH Hybrid Stepping Motor Specifications

Model No.	额定电压 Rated Voltage	每相电流 Current /Phase	每相电阻 Resistance /Phase	每相电感 Inductance /Phase	保持转矩 Holding Torque	引出线数 # of Leads	转动惯量 Rotor Inertia	重量 Weight	长度L1 Length L1	适配减速比 Max. Gear Ratio
单轴 Single Shaft	V	A	Ω	mH	kg.cm		g·m ²	kg	mm	
42STH33-0956A	4	0.95	4.2	2.5	1.6	6	35	0.22	34	1:100
42STH33-0406A	9.6	0.4	24	15	1.6	6				1:100
42STH33-0316A	12	0.31	38.5	21	1.6	6				1:100
42STH33-1334A	2.8	1.33	2.1	2.5	2.2	4	54	0.28	40	1:100
42STH33-1206A	4	1.2	3.3	3.2	2.6	6				1:100
42STH38-1684A	2.8	1.68	1.65	3.2	3.6	4				1:71

常规产品是单出轴, 可以订货双出轴, 型号的后缀号 A 改为 B。 A-Single Shaft, B-Double shaft

42JXES100K 行星减速器性能 42JXES100K Planetary Gearbox Specifications

减速比 Reduction ratio	3.71	5.18	14	19	27	51	71	100	139	189	264	369
减速级数 Number of gear trains	1		2			3			4			
减速器长度(L2) Length(L2) mm	41.3		51.6			64.4			74.7			
最大额定转矩 Max. rated torque kg.cm	30		50			64.4			100			
瞬间允许转矩 Short time permissible torque kg.cm	90		150			80			300			
效率 Efficiency %	90%		81%			240			66%			
重量 Weight g	320		420			73%			620			

外形和安装尺寸 Dimensions

